



IMPIANTI FOTOVOLTAICI INDUSTRIALI

PORTFOLIO

PORTFOLIO CLIENTI



Suddivisione interventi

Totale impianti Fv Realizzati: _____ 790

Totale impianti al servizio d'aziende realizzati: _____ 450

Totale potenza installata: _____ 37,1 MWp

Motovario Spa
Formigine (MO)

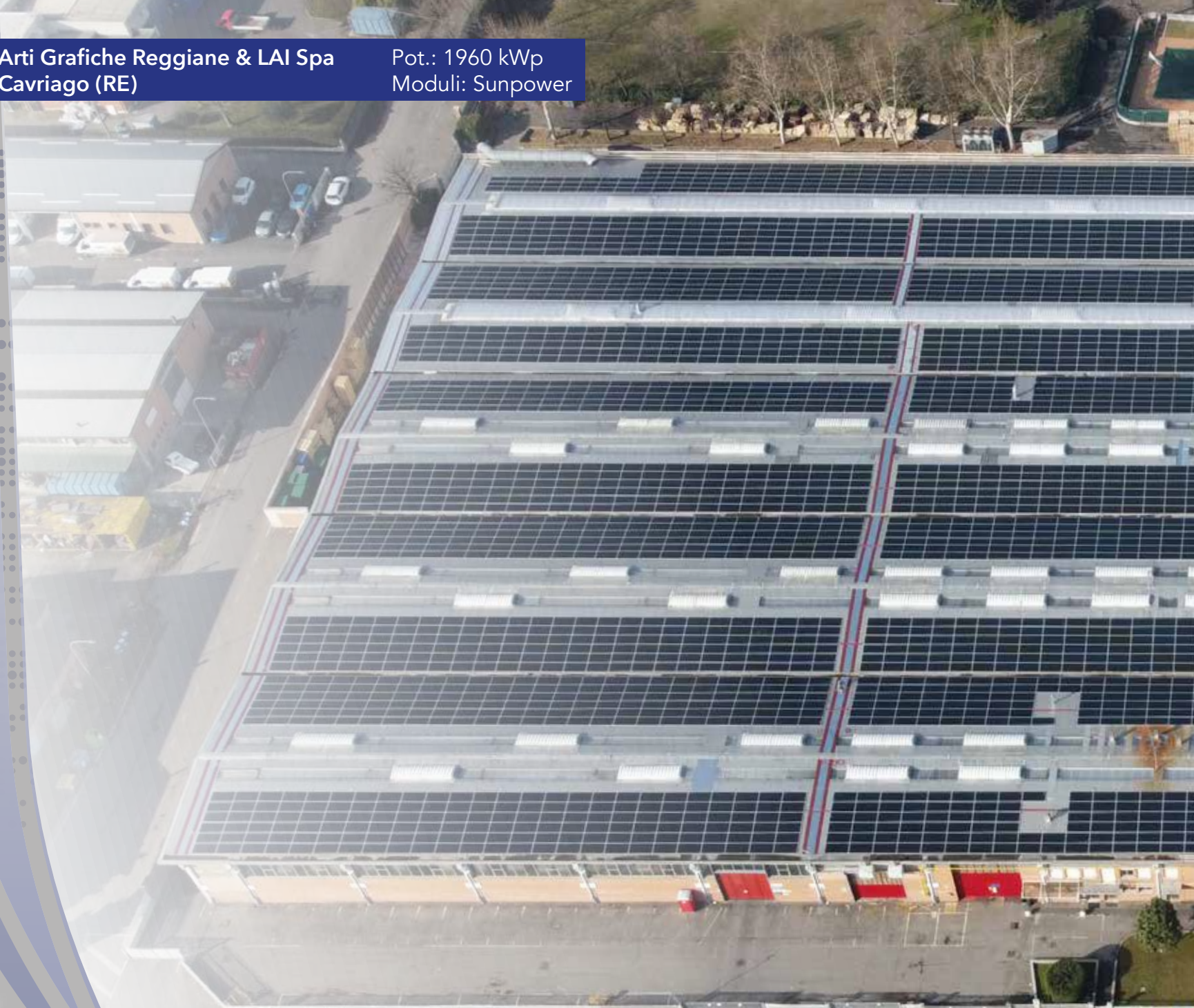
Pot.: 2036 kWp
Moduli: Sunpower





Arti Grafiche Reggiane & LAI Spa
Cavriago (RE)

Pot.: 1960 kWp
Moduli: Sunpower





Vimi Fasteners Spa
Novellara (RE)

Pot.: 1400 kWp
Moduli: LG/Jinko Solar





Walvoil Spa
Reggio Emilia (RE)

Pot.: 1058.30 kWp
Moduli: Sunpower





Attivo dal 2012

Rio Riazzone Srl
Viano (RE)

Pot.: 999 kWp
Moduli: Up Solar

Comer Industries Srl
Matera (MT)

Pot.: 939 kWp
Moduli: Axitec / Viessmann





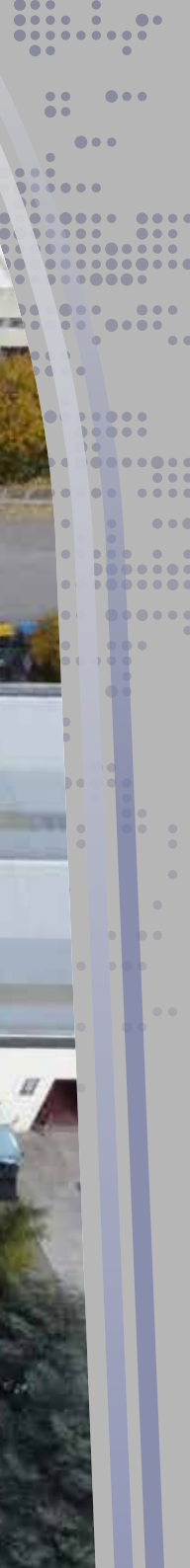
Interpump Group Spa Pot.: 802.40 kWp
S. Ilario (RE) Moduli: Sunpower

Reggiana Riduttori Srl
San Polo d'Enza (RE)

Pot.: 836 kWp
Moduli: Solarworld Sunpower

Attivo dal 2012





Aqua Spa
San Martino in Rio (RE)

Pot.: 785.07 kWp
Moduli: Sunpower





Walvoil Spa
Castel S.Pietro Terme (BO)

Pot.: 735 kWp
Moduli: Sunpower





DilPlast Srl
Montecchio Emilia (RE)

Pot.: 534 kWp
Moduli: Sunpower





Lodi Spa
Fabbrico (RE) Pot.: 618 kWp
Moduli: Sunpower Draft

Interpump Hydraulics Spa
Faenza (RA)

Pot.: 543 kWp
Moduli: Sunpower



Forsu Iren
Reggio Emilia (RE)

Pot.: 500 kWp
Moduli: Jinko Solar





Walvoil Spa
Bibbiano (RE)

Pot.: 496 kWp
Moduli: Sunpower

GAM Srl
Montecchio Emilia (RE)

Pot.: 496 kWp
Moduli: Yingly Solar

Attivo dal 2012





**Finregg Spa
Caviago (RE)** Pot.: 497.74 kWp
Moduli: Jinko Solar

Clevertch Spa
Cadelbosco (RE)

Pot.: 552 kWp
Moduli: Sunpower

Attivo dal 2010





Gamma Meccanica Spa
Bibbiano (RE)

Pot.: 409 kWp
Moduli: Sunpower

G2 Srl
Montecchio Emilia (RE)

Pot.: 495 kWp
Moduli: Yingly Solar

Attivo dal 2012





Cdd Spa
Scandiano (RE)

Pot.: 453 kWp
Moduli: Sunpower

Microfound Srl
Barco di Bibbiano (RE)

Pot.: 486 kWp
Moduli: Sunpower



Cut Service Srl
Calerno (RE)

Pot.: 419.60 kWp
Moduli: Sunpower





Cartenplast Srl
Vezzano sul Crostolo (RE)

Pot.: 350 kWp
Moduli: Sunpower

Idromeccanica Bertolini Spa
Reggio Emilia (RE)

Pot.: 375 kWp
Moduli: Sunpower





Mei Ecogroup Srl
Bazzano (BO)

Pot.: 314.18 kWp
Moduli: Sunpower

CTE International Srl
Reggio Emilia (RE)

Pot.: 300 kWp
Moduli: Sunpower





Oterra Spa Pot.: 290 kWp
Canossa (RE) Moduli: Sunpower





Attivo dal **2008**

Gamma Meccanica Spa
Bibbiano (RE)

Pot.: 348 kWp
Moduli: Schott Solar

Fortlan-Dibi Spa
Ghiardo (RE)

Pot.: 300 kWp
Moduli: Sunpower





Ferrari GBW Srl
Reggio Emilia (RE)

Pot.: 301 kWp
Moduli: Sunpower





VBR Hydraulics Srl Pot.: 200 kWp
Reggio Emilia (RE) Moduli: Sunpower

Serigrafia 76 Srl
Montecchio Emilia (RE)

Pot.: 277 kWp
Moduli: Sunpower





Saba Srl
San Martino in Rio (RE)

Pot.: 227 kWp
Moduli: Sunpower





Lapi Plast Srl
Bibbiano (RE) Pot.: 250 kWp
Moduli: Sunpower

Ricci Casa
Crespellano (BO)

Pot.: 237.50 kWp
Moduli: Sunpower





**RICCI
CASA**

**RICCI
CASA** arricchimento

Cantina di Puianello
Puianello (RE)

Pot.: 209 kWp
Moduli: Sunpower





Ferrari Trippa Srl
Caviago (RE) Pot.: 203.94 kWp
Moduli: Sunpower

Ghepi Srl
Corte Tegge (RE)

Pot.: 204 kWp
Moduli: Sunpower



Conad Campus
Parma (PR)

Pot.: 204 kWp
Moduli: Sunpower





Scaip Spa
Parma (PR) Pot.: 200 kWp
Moduli: Sunpower

Redeghieri Fratelli Srl
Calerno (RE)

Pot.: 198 kWp
Moduli: Schott Solar

Attivo dal 2011





Attivo dal 2012

Calf Spa
Montecchio Emilia (RE)

Pot.: 194 kWp
Moduli: Renesola

Ricci Casa Pot.: 228 kWp
Fombio (LO) Moduli: Sunpower





Bear Plast Srl
Reggio Emilia (RE)

Pot.: 191 kWp
Moduli: Sunpower

Crisden Srl
Reggio Emilia (RE)

Pot.: 182 kWp
Moduli: Sunpower



Walvoil Spa
Corte Tegge (RE)

Pot.: 190 kWp
Moduli: Sunpower





Cattini Oleopneumatica Srl
Gattatico (RE)

Pot.: 175 kWp
Moduli: Sunpower

Bigliardi Gianni Srl
Montecchio Emilia (RE)

Pot.: 176 kWp
Moduli: Schott Solar

Attivo dal 2011





bombardi & figlio

Bombardi Rettifiche Srl Pot.: 159.60 kWp
Cadelbosco di Sopra (RE) Moduli: Sunpower

OMG Srl
Corte Tegge (RE)

Pot.: 150 kWp
Moduli: Sunpower



Reggiana Riduttori Srl
San Polo d'Enza (RE)

Pot.: 173 kWp
Moduli: Solarworld/Sunpower





Tal Spa
Fiorenzuola d'Arda (PC)

Pot.: 150 kWp
Moduli: Sunpower

Hotel Boiardo Pot.: 149.49 kWp
Scandiano (RE) Moduli: Sunpower





FT Spa
Brescello (RE)

Pot.: 140 kWp
Moduli: Sunpower





Lapi Plast Srl Pot.: 136.32 kWp
Bibbiano (RE) Moduli: Sunpower

Nuova Idropress Spa
Canossa (RE)

Pot.: 110 kWp
Moduli: Sharp

Attivo dal 2011





Attivo dal **2008**

Next Hydraulics Srl
Boretto (RE)

Pot.: 108 kWp
Moduli: Sunpower

Menzio Luigi & C. Spa
Albinea (RE)

Pot.: 103 kWp
Moduli: Sunpower





Attivo dal **2011**

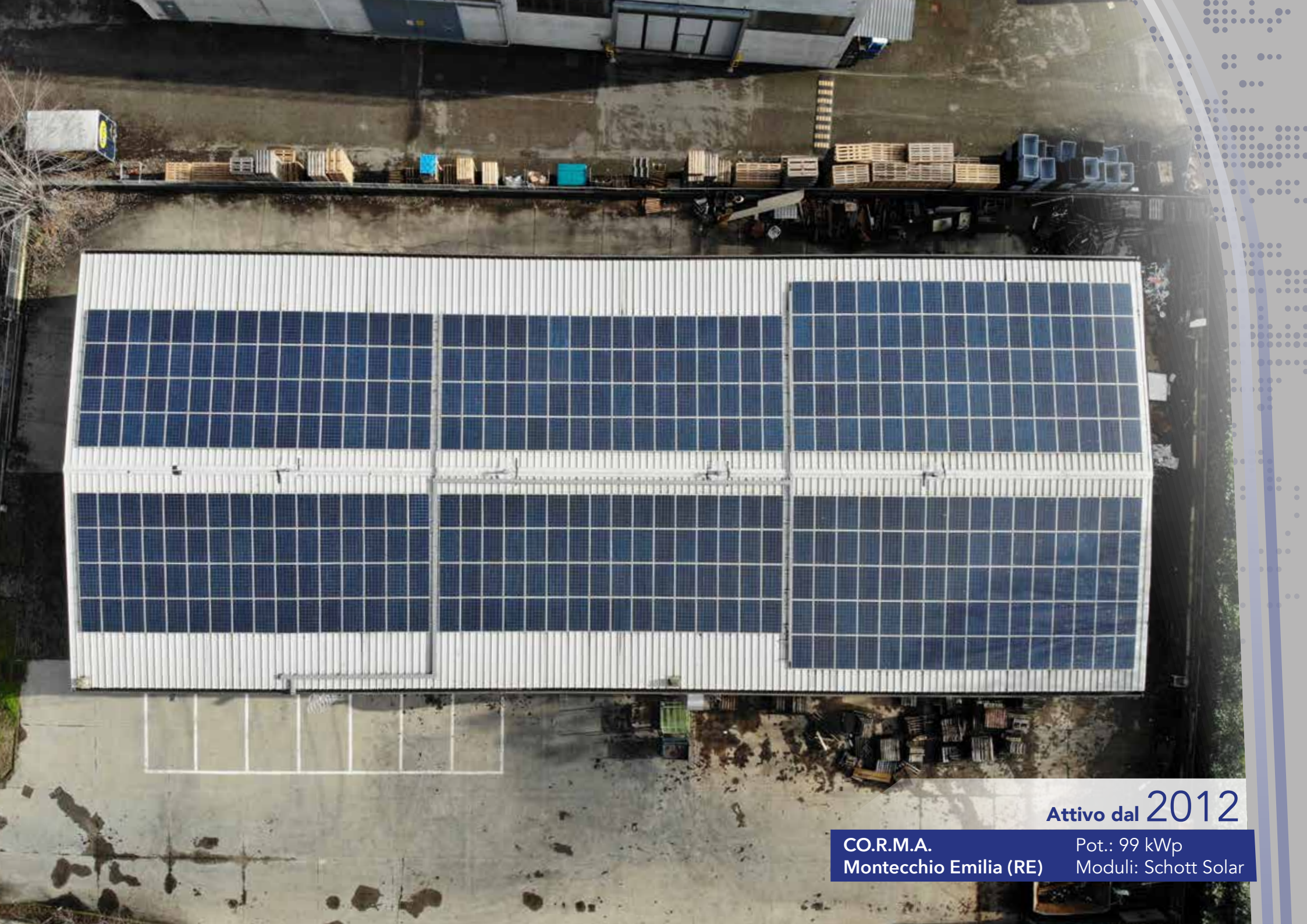
Gamma Immobiliare Srl
Bologna (BO)

Pot.: 100 kWp
Moduli: Schott Solar

Fluid-press Spa
Albinea (RE)

Pot.: 100 kWp
Moduli: Sunpower





Attivo dal 2012

CO.R.M.A.
Montecchio Emilia (RE)

Pot.: 99 kWp
Moduli: Schott Solar

Zincatura Padana Spa
Cavriago (RE)

Pot.: 99 kWp
Moduli: Schott Solar

Attivo dal 2011





Attivo dal **2011**

Edil Grisendi Spa
Reggio Emilia (RE)

Pot.: 99 kWp
Moduli: Schott Solar

Nuova Malt Srl
Reggio Emilia (RE)

Pot.: 87 kWp
Moduli: Sunpower



Nuova Idropress Spa
Canossa (RE)

Pot.: 70 kWp
Moduli: Schott Solar

Attivo dal 2011





Attivo dal 2010

Project Group Srl
San Polo d'Enza (RE)

Pot.: 70 kWp
Moduli: Nex Power

Az. Agr. Zibarelli
Quattro Castella (RE)

Pot.: 75 kWp
Moduli: Sunpower



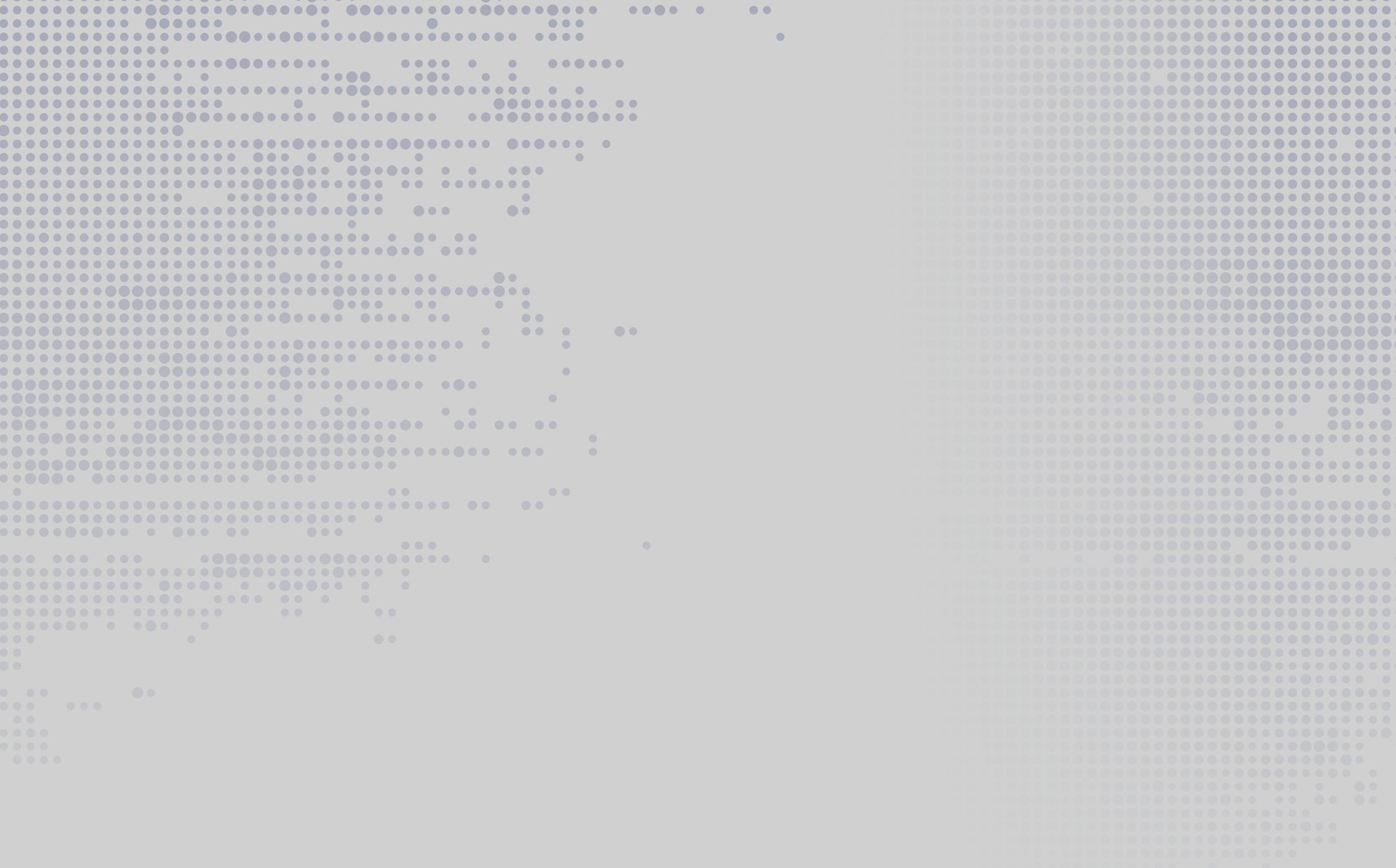


Fortlan Di-Bi Spa
San Polo d'Enza (RE)

Pot.: 50 kWp
Moduli: SE Project

Attivo dal 2007





PROJECT GROUP S.R.L.
Via G. Galilei, 2 - 42020 S. Polo d'Enza (RE) - ITALY
tel. +39 0522 873376 · fax +39 0522 873098
info@project-group.eu · www.project-group.eu