



LAMINAZIONE  
ANELLI  
*RollingCAD*

- ∞ Conoscenza del processo di laminazione
- ∞ Esperienza in revamping di laminatoi e costruzione di impianti nuovi
- ∞ Conoscenza e capacità di progettazione e realizzazione dei sistemi di controllo elettrico per impianti di laminazione



## RollingCAD

Software di proprietà

INTERVENTI DI REVAMPING SU LAMINatoi RADIALI-ASSIALI UTILIZZANDO IL NOSTRO SOFTWARE DI PROPRIETÀ ROLLINGCAD, INCLUSO:

- SISTEMI ELETTRICI
- SISTEMI ELETTRONICI

In base all'analisi dell'impianto e le necessità del cliente l'intervento di revamping potrebbe includere anche:



retrofit della PARTE IDRAULICA



retrofit della PARTE MECCANICA



rinnovamento dei SISTEMI DI SICUREZZA



retrofit UTENSILI



CERTIFICAZIONE CE

### COSTRUZIONE NUOVI IMPIANTI:

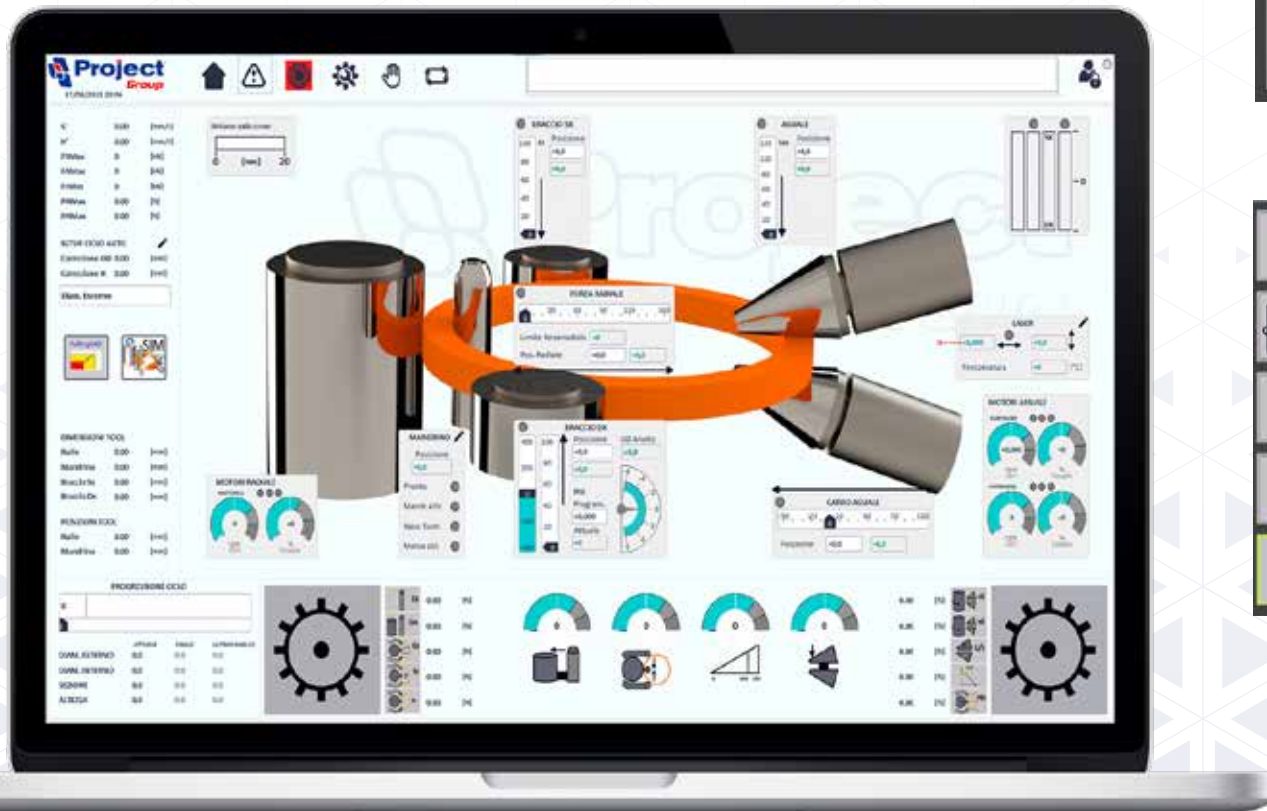
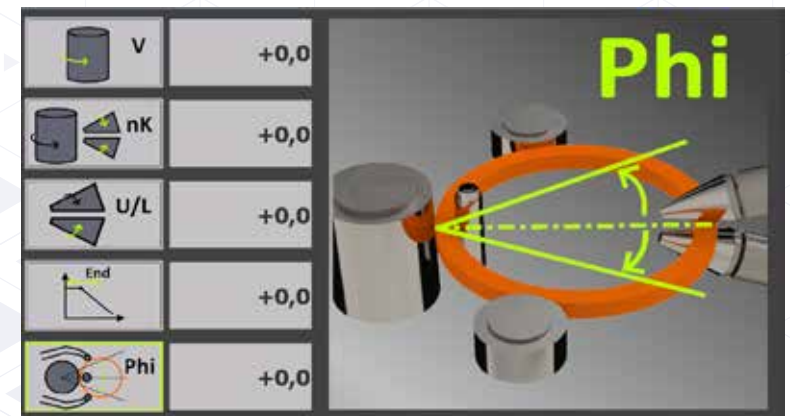
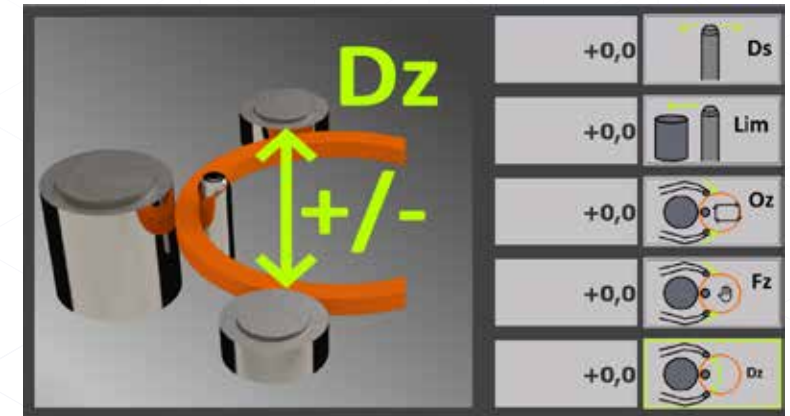
- Impianto di laminazione affidabile e preciso con alte capacità produttive
- Concetto di design all'avanguardia
- Tecnologia di produzione anelli efficace e flessibile
- Parametri ottimali del progetto in termini di tecnologia, costi e tempistiche



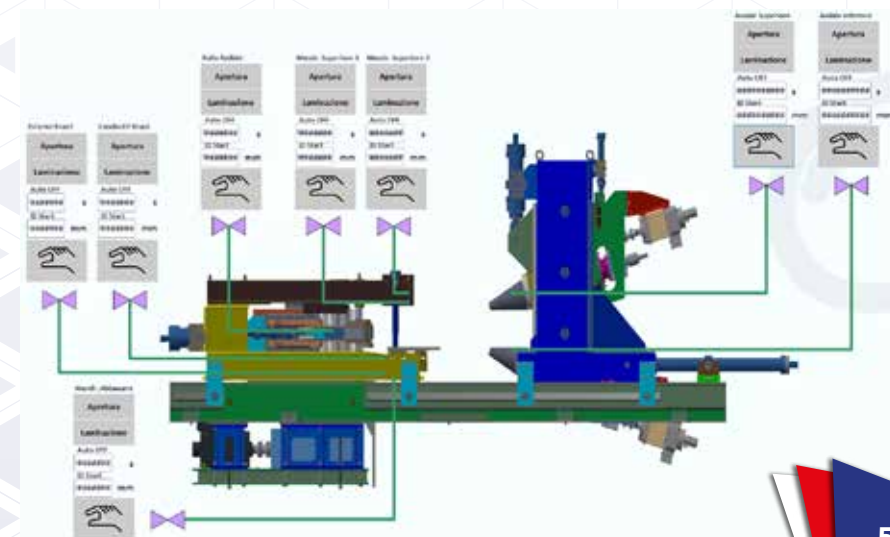
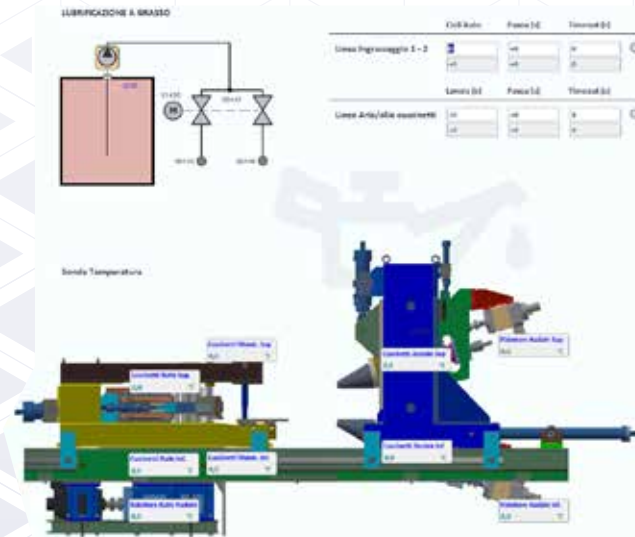
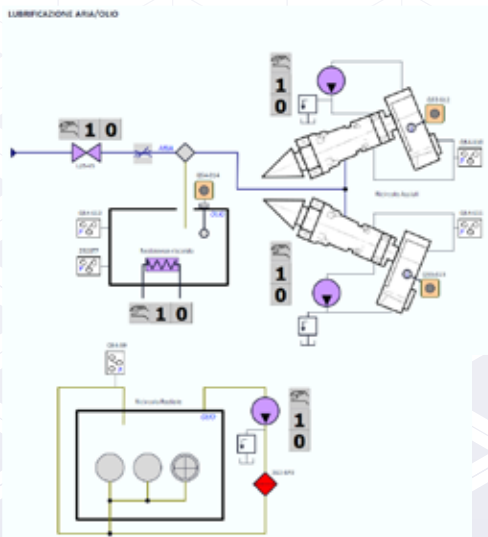
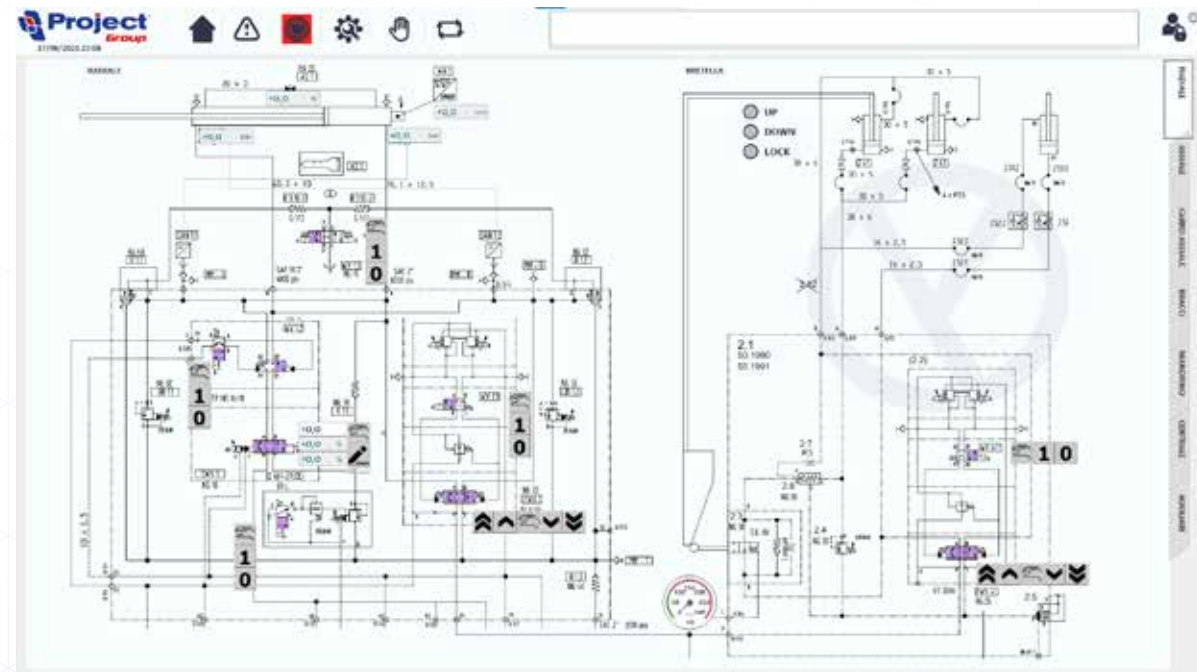
- Architettura standard basata sui componenti commerciali (Siemens, Pilz, Moog...)
- Controllo avanzato di assi idraulici, elettrici e elettroidrostatici (Moog EPU)
- Interfaccia di rete Profinet o Profibus
- Controllo completo delle funzionalità tecnologiche direttamente dal pulpito
- Gestione temposonici di posizione assi
- Gestione laser commerciale analogico o digitale (IFFEL, DMT, Delta...)

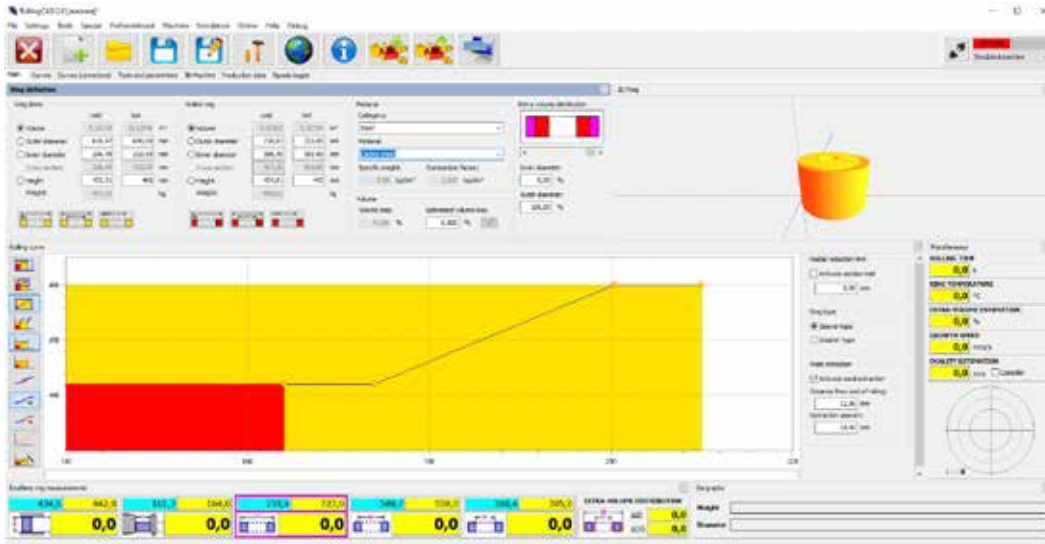


- PC Windows senza schede customizzate
- Simulazione processi con macchina virtuale o fisica
- Configurazione completa del processo
- Visualizzazione dati in tempo reale e regolamento dei parametri necessari



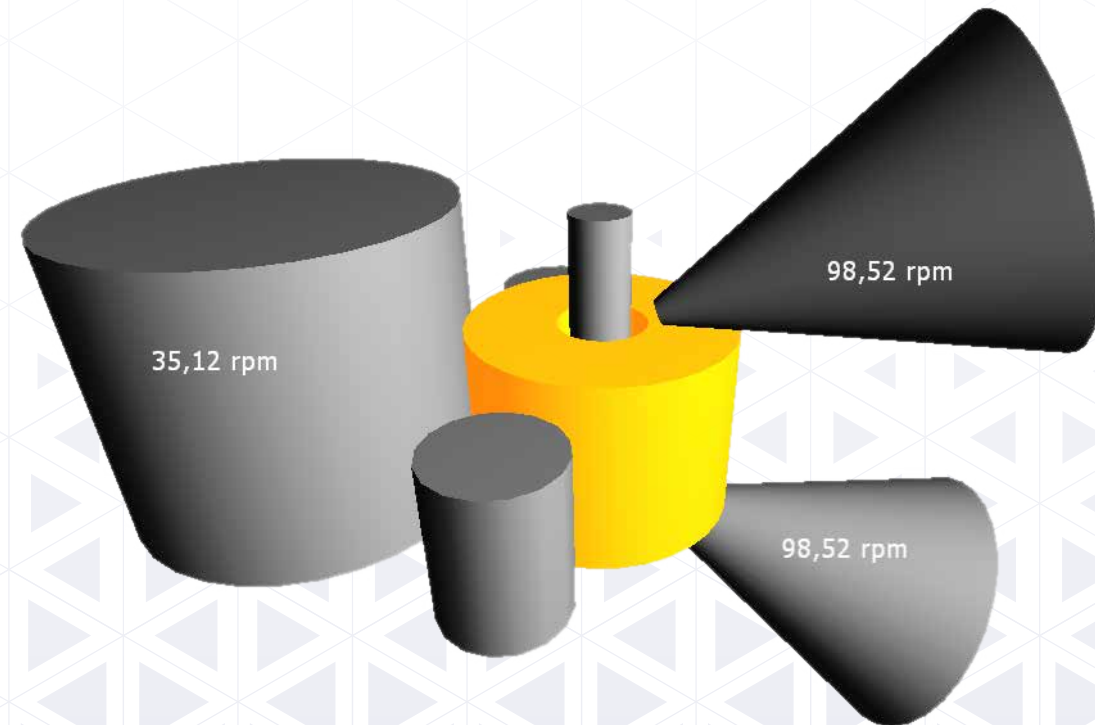
- Diagnostica avanzata per manutenzione facilitata e la risoluzione delle anomalie
- Interfaccia utente intuitiva con menu multifunzionali e procedure guidate per la messa a punto
- Calibrazione flessione della macchina
- Cicli di laminazione in manuale/semi-automatico/automatico



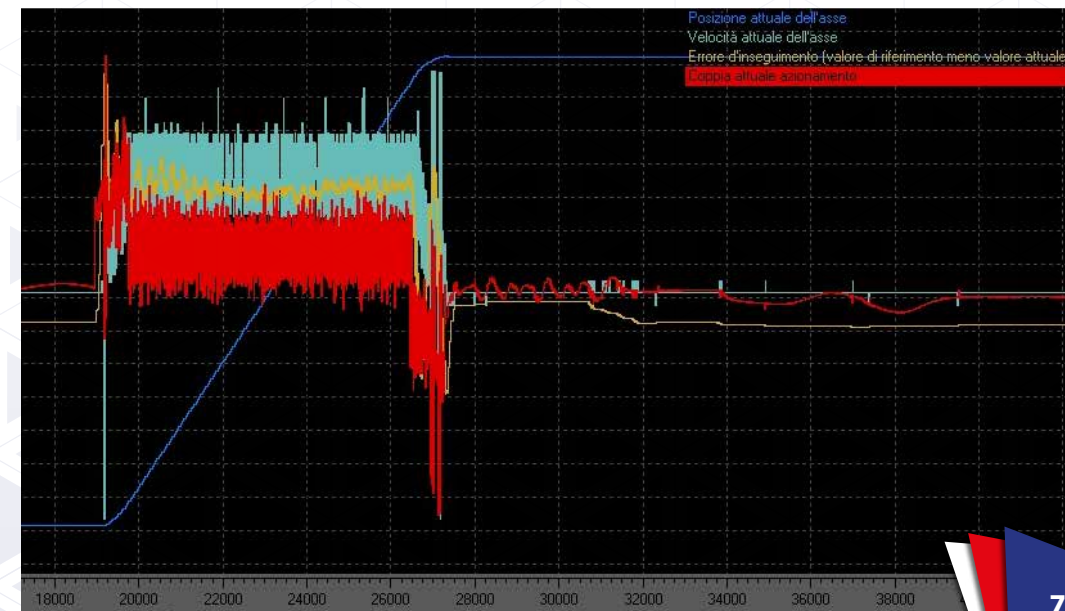
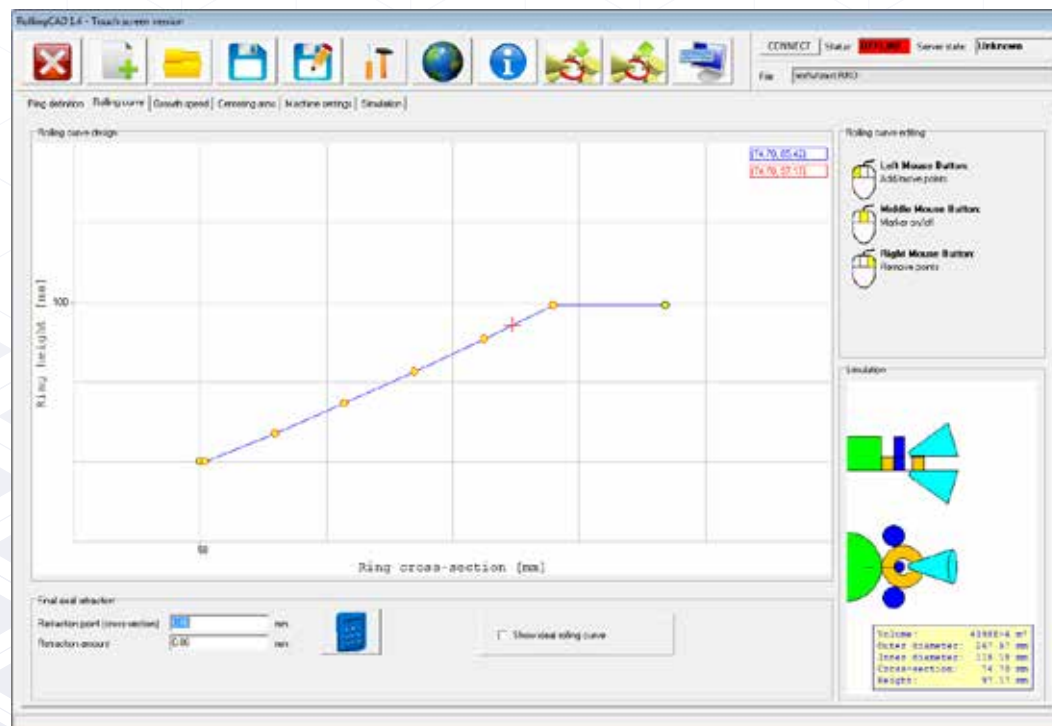
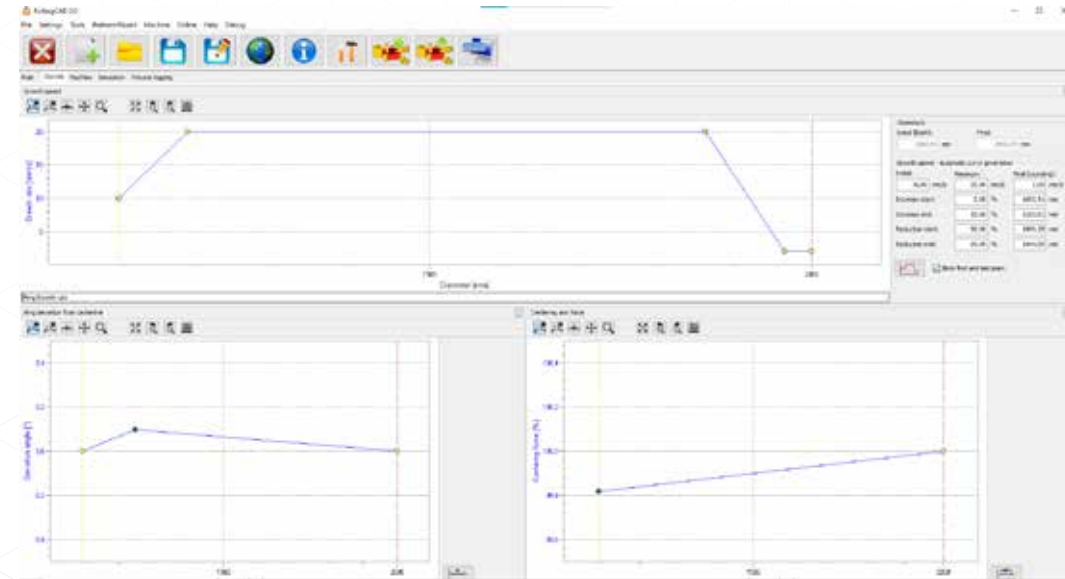


- Progettazione assistita delle curve di laminazione
- Revisione veloce delle curve di laminazione con un semplice click del mouse
- Possibilità di lavoro sull'intero progetto offline

- Possibilità di importare le curve di laminazione da sistemi di calcolo o simulazione esterni
- Procedure guidate per la selezione dell'attrezzatura e calcolo dello sbozzato



- Acquisizione dati in tempo reale
- Feedback immediato sul processo di laminazione
- Possibilità di esportazione dati per analisi offline e/o da remoto
- Simulazione processo in 3D



## PRODOTTO FINALE:

- Anelli laminati (senza saldature) con qualità uniforme del materiale
- Superficie regolare e tolleranze strette
- Ampia gamma di diametro e altezza del prodotto

## FORMA:

- Anelli e flange a sezione rettangolare
- Anelli e flange sagomati in direzione radiale e/o assiale

## MATERIALI:








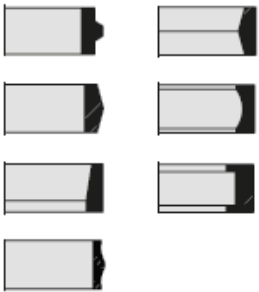


- Acciaio al carbonio
- Acciaio basso e alto legati
- Superleghe
- Materiale non ferroso (alluminio, titanio e leghe di rame)



### Anelli a sezione rettangolare



### Anelli sagomati

Flange	Ruote veicoli su rotaie	Bussole	Ruote dentate
			
			
			



# PORTFOLIO CLIENTI AUTOMAZIONE INDUSTRIALE



comer industries



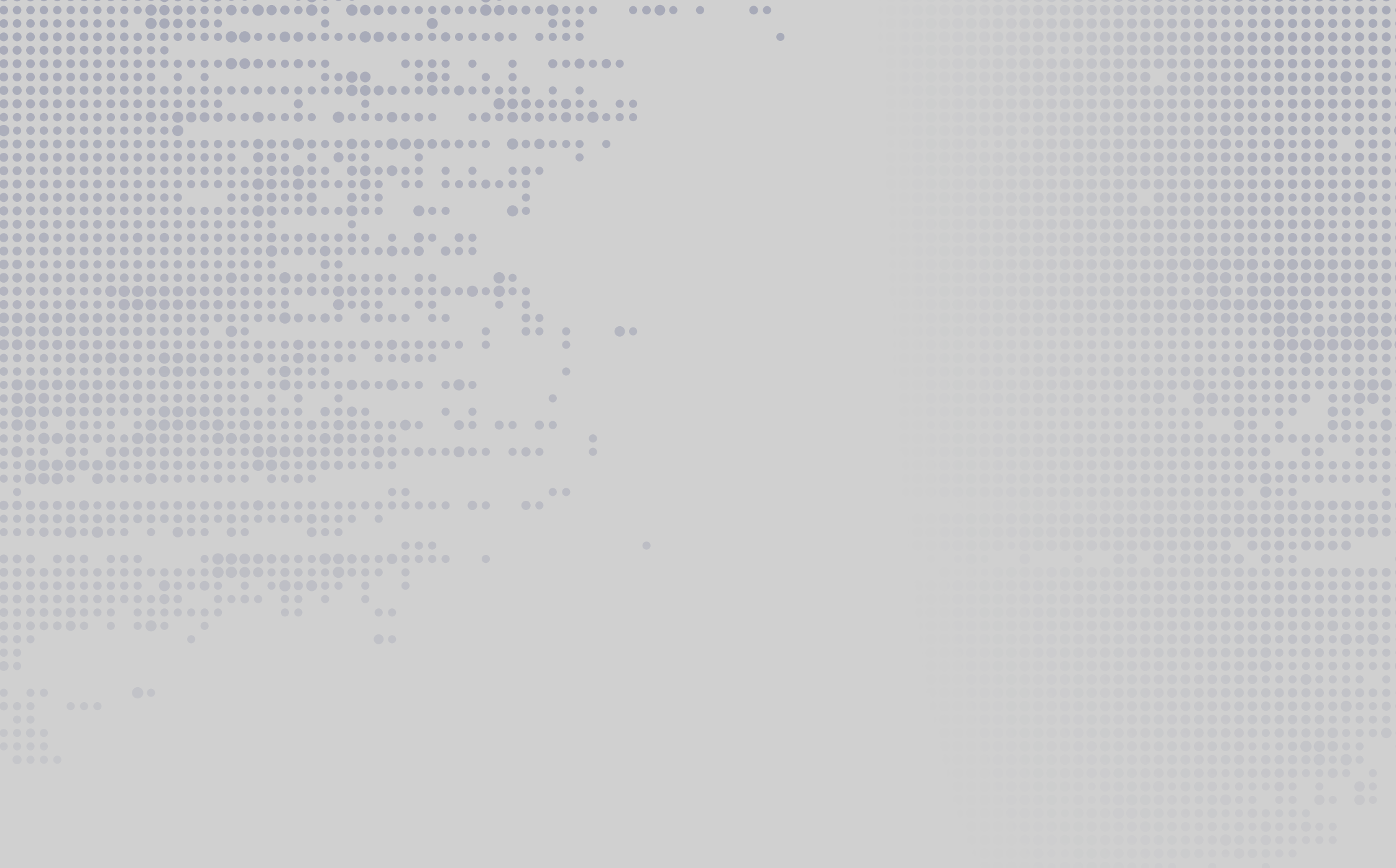
## PARTNER



UNI EN ISO  
9001:2015



UNI ISO  
45001:2018



**PROJECT GROUP S.R.L.**  
Via G. Galilei, 2 - 42020 S. Polo d'Enza (RE) - ITALY  
tel. +39 0522 873376 · fax +39 0522 873098  
[info@project-group.eu](mailto:info@project-group.eu) · [www.project-group.eu](http://www.project-group.eu)